

**Uchwała nr V/42/2011  
z dnia 4 marca 2011 r.  
Rady Miejskiej w Brwinowie**

**w sprawie nadania nazwy ulicy w miejscowości Żółwin, stanowiącej drogę wewnętrzną.**

*Na podstawie art. 18 ust. 2 pkt 13 i art. 40 ust.1 ustawy z dnia 8 marca 1990r. o samorządzie gminnym (tekst jednolity Dz.U. z 2001r. Nr142, poz. 1591 z późn. zm.) oraz art. 8 ust.1a ustawy z dnia 21 marca 1985 r. o drogach publicznych (tekst jednolity Dz. U. z 2007 r. Nr 19 poz. 115 ze zm.) – Rada Miejska w Brwinowie uchwała, co następuje:*

§ 1

Droże wewnętrznej składającej się z działki nr ew. 452/6 położonej w miejscowości Żółwin, nadaje się nazwę „**Cedrowa**”.

§ 2

Szczegółowe położenie ulicy wymienionej w § 1 przedstawia mapa stanowiąca załącznik do niniejszej uchwały.

§ 3

Wykonanie uchwały powierza się Burmistrzowi Gminy Brwinów.

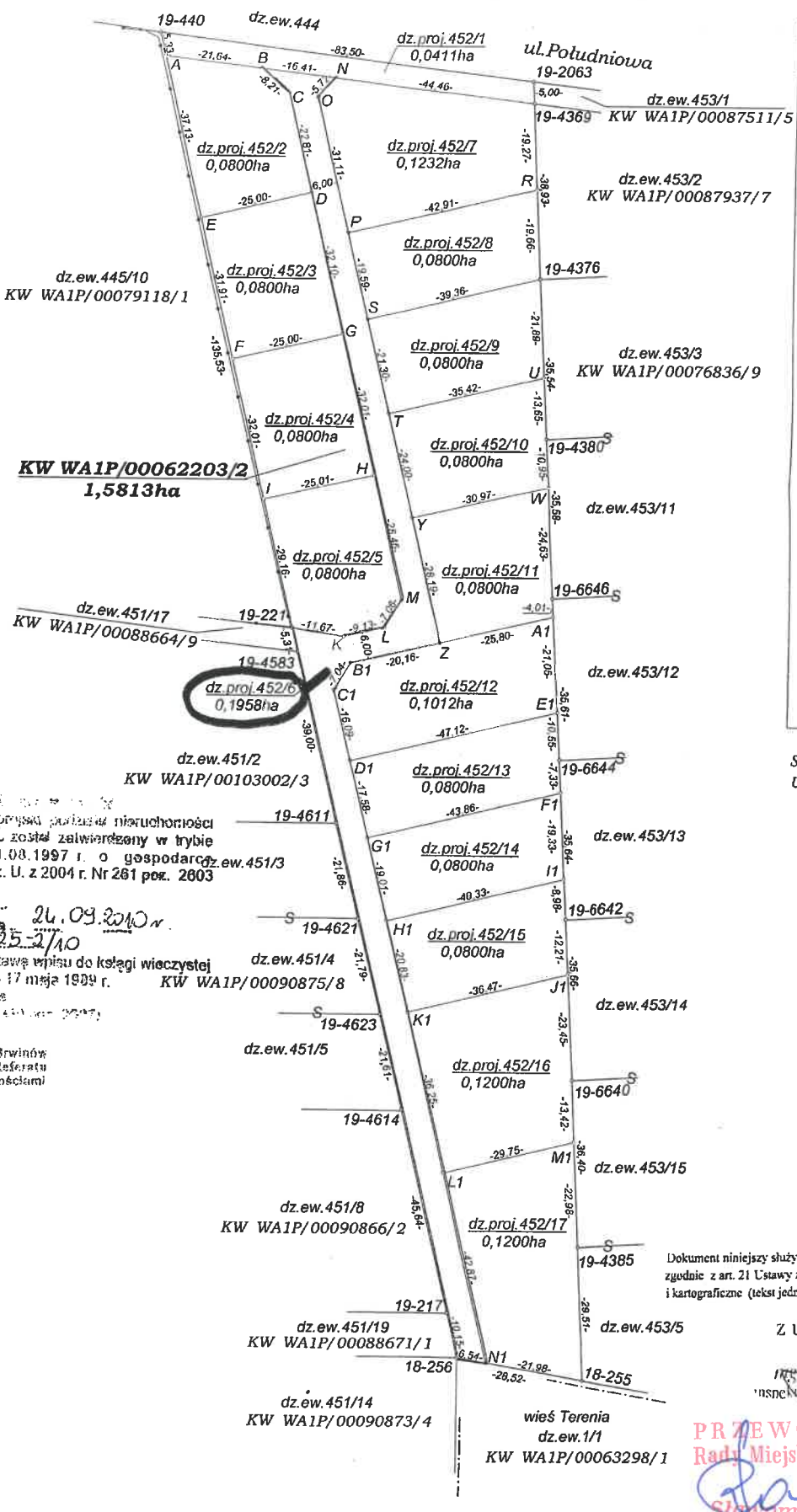
§ 4

Uchwała wchodzi w życie po upływie 14 dni od dnia jej ogłoszenia w Dzienniku Urzędowym Województwa Mazowieckiego.

PRZEWODNICZĄCY  
Rady Miejskiej w Brwinowie  
  
Sławomir Rakowiecki



Dane ewidencji gruntów		
obr.	nr jedn. rej.	nr działki
19	Żółwin	
	G.93	452



BURMISTRZ  
GMINY  
BRWINÓW

Wskazany na powyższej mapie bryski powierzchni nieruchomości KW Nr WA1P/00062203/2 został zatwierdzony w trybie przepisów ustawy z dnia 21.08.1997 r. o gospodarce nieruchomościami (tekst jednolity Dz. U. z 2004 r. Nr 261 poz. 2803 ze zm.)  
decyzją nr 25/10  
Burmistrza Gminy Brwinów z dnia 26.09.2010 r.  
na sz. znak G.N. 450/P-25-2/10  
Niniejszy dokument służy za podstawę wpisu do księgi wieczystej stosownie do art. 21 ustawy z dnia 17 maja 1989 r. Prawo Geodezyjne i Kartograficzne (tekst jednolity Dz. U. z 2005 r. Nr 434 poz. 2047)

Z up. Burmistrza Gminy Brwinów  
p.o. Z-ca Kierownika Referatu  
Gospodarki Nieruchomościami  
*[Signature]*

- Słownice: Jeden hektar pięć t  
Uwagi:
1. Powierzchnia nieru pomiaru i obliczeń ujawnia dział I tej K
  2. Projektowana działk (ul. Południowa, dz.
  3. Projektowana działk

Dokument niniejszy służy za podstawę wpisu do księgi w: zgodnie z art. 21 Ustawy z dnia 17 maja 1989 r. Prawo ge i kartograficzne (tekst jednolity Dz. U. z 2005 r. Nr 240, p

z up. ST. ROSTY  
mgr inż. Marek Skrok  
inspektor ds. czynności geodezyjnych

PRZEWODNICZĄCY  
Rady Miejskiej w Brwinowie  
*[Signature]*  
Sławomir Rakowiecki

województwo mazowieckie pow. pruszkowski gm. Brwinów	skala 1:1000	<h1>MAPA SYTUACYJNA</h1> <p>nieruchomości</p> <p>KW WA1P/00062203/2</p> <p>z projektowanym podziałem</p>	Mapa -opera -opera -zasac -pomik -geode
obr: 19-Żółwin ul. Południowa dz.ew. 452			