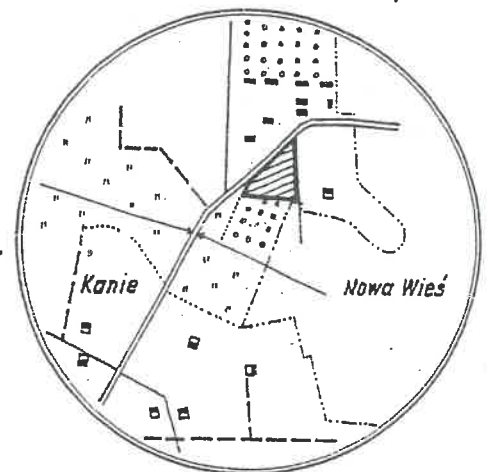
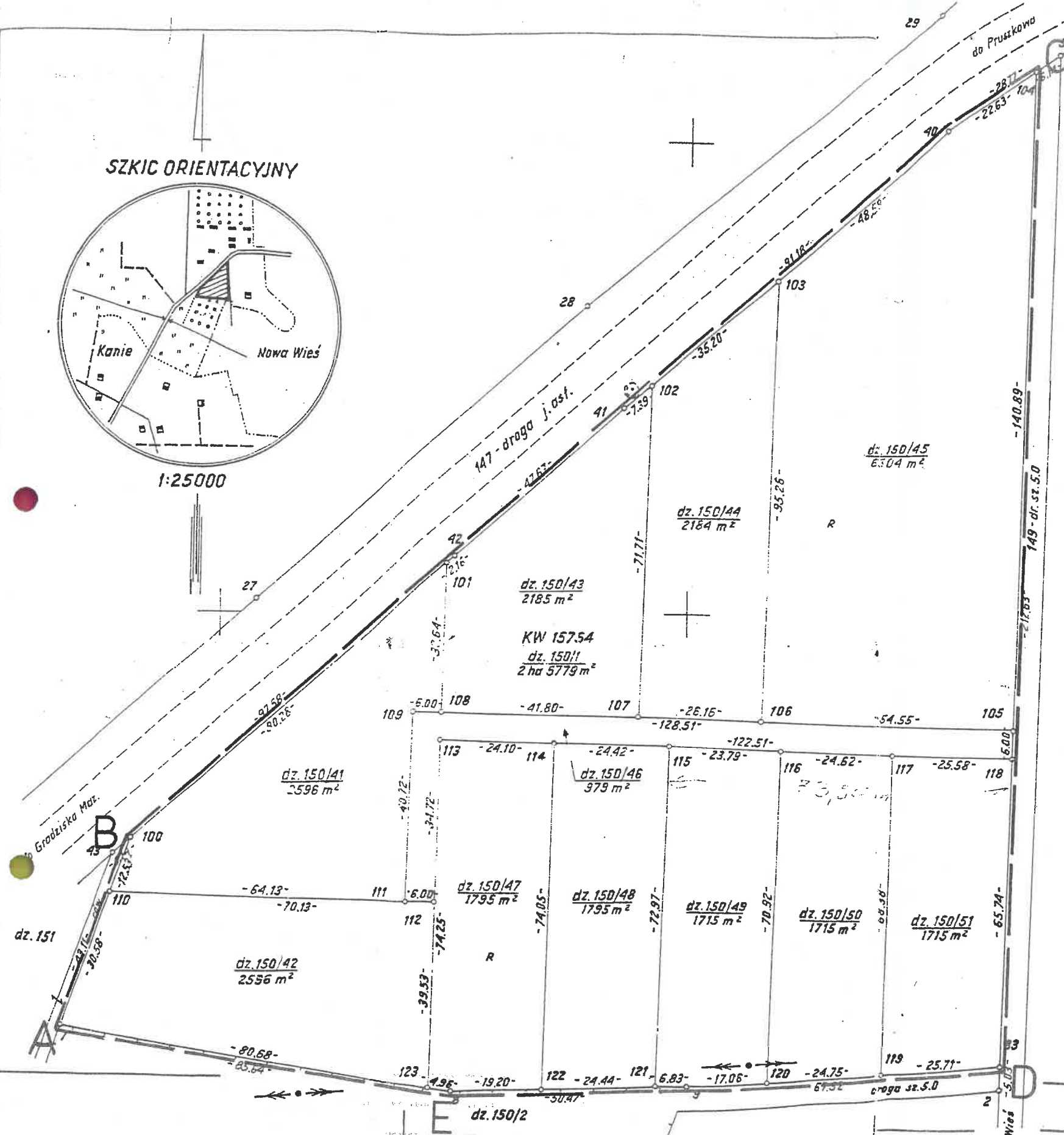


SZKIC ORIENTACYJNY



1:25000



WYKAZ POWIERZCHNI

dane wg ewidencji gruntów			nazwa nieruchomości	dane wg projektu			
nr. rej.	nr. dz.	pow w ha		nr. dz.	w granicach	pow w m <sup>2</sup>	pow w ha
916	150/1	2.58	KW 15754 dz. 150/1	150/41	100-101-108-109-111-110-100	2596	0.26
				150/42	110-112-123-7-110	2596	0.26
				150/43	101-42-41-102-107-108-101	2185	0.22
				150/44	102-103-106-107-102	2184	0.22
				150/45	103-40-104-105-106-103	6504	0.65
				150/46	109-105-118-113-112-111-109	979	0.10
				150/47	113-114-122-8-123-113	1795	0.18
				150/48	114-115-121-122-114	1795	0.18
				150/49	115-116-120-9-121-115	1715	0.17
				150/50	116-117-119-120-116	1715	0.17
				150/51	117-118-83-119-117	1715	0.17
razem				100-42-41-40-104-83-9-8-7-100	2-5779	2.58	

stłownie: dwa hektary pięć tysięcy siedemset siedemdziesiąt dziewięć m<sup>2</sup>.  
 Uwaga: powierzchnia nieruchomości wynosi 2 ha 5779 m<sup>2</sup>, a nie 2 ha 5758 m<sup>2</sup>

Gmina Brwinów  
 Fragment miejscowości Kanie

Załącznik graficzny  
 do Uchwały nr X/75/2007 Rady Miejskiej w Brwinowie z dnia 24.05.2007  
 w sprawie przystąpienia do sporządzenia zmiany miejscowego planu zagospodarowania przestrzennego obszaru obejmującego teren w Kaniach, gmina Brwinów - działki o nr ewid. 150/41-150/51

skala 1:1 000

A-B-C-D-E      Obszar objęty przystąpieniem do sporządzenia zmiany miejscowego planu zagospodarowania przestrzennego

—————      Granica obszaru objętego przystąpieniem do sporządzenia zmiany miejscowego planu zagospodarowania przestrzennego

województwo warszawskie  
 gmina Brwinów  
 wieś **KANIE**

**MAPA SYTUACYJNA 1:1000**  
 działki nr. 150/1  
 stanowiącej nieruchomość KW 15754  
 z projektowanym podziałem

Mapę niniejszą na podstawie operatu ewidencji gruntów, operatu KEM-g.BRW-M-688/91, KEM-g.BRW-T-2/... oraz pomiaru uzupełniającego wykonał geodeta upr. Zdzisław Wieczorkowski. Zaśw. kwalif. 4060.  
**Geodeta Uprawniony**  
 Zdzisław Wieczorkowski  
 ul. Wolbóga 31 m. 30  
 PRUSZKÓW  
 Pruszków, 7.04.1994 r.

**PRZEWODNICZĄCY**  
 Rady Miejskiej w Brwinowie  
 Krzysztof Falcowski

**KIEROWNIK REFERATU**  
 Gospodarki Nieruchomościami  
 i Planowania Przestrzennego  
 mgr inż. Helena Piotrowska