

**Uchwała nr V.43.2011
z dnia 4 marca 2011 r.
Rady Miejskiej w Brwinowie**

w sprawie nadania nazwy ulicy w miejscowości Żółwin, stanowiącej drogę wewnętrzną.

Na podstawie art. 18 ust. 2 pkt 13 i art. 40 ust.1 ustawy z dnia 8 marca 1990r. o samorządzie gminnym (tekst jednolity Dz.U. z 2001r. Nr142, poz. 1591 z późn. zm.) oraz art. 8 ust.1 ustawy z dnia 21 marca 1985 r. o drogach publicznych (tekst jednolity Dz. U. z 2007 r. Nr 19 poz. 115 ze zm.) – Rada Miejska w Brwinowie uchwała, co następuje:

§ 1

Drodze wewnętrznej składającej się z działek nr ew. 301/14, 301/6, 301/21 i 301/9, położonej w miejscowości Żółwin, nadaje się nazwę „**Pszczela**”.

§ 2

Szczegółowe położenie ulicy wymienionej w § 1 przedstawia mapa stanowiąca załącznik do niniejszej uchwały.

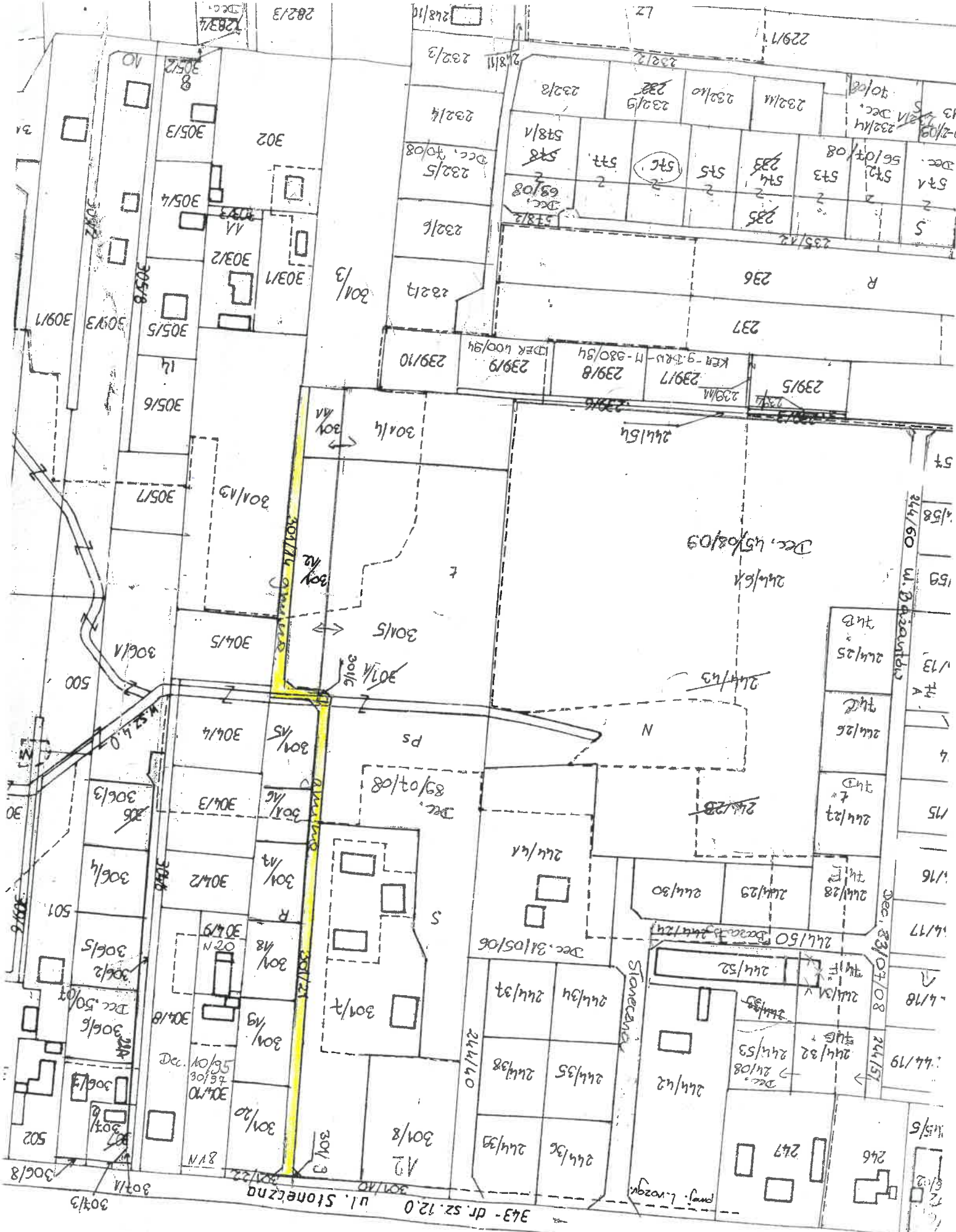
§ 3

Wykonanie uchwały powierza się Burmistrzowi Gminy Brwinów.

§ 4

Uchwała wchodzi w życie po upływie 14 dni od dnia jej ogłoszenia w Dzienniku Urzędowym Województwa Mazowieckiego.

PRZEWODNICZĄCY
Rady Miejskiej w Brwinowie
Sławomir Rakowiecki
Sławomir Rakowiecki



PRZEWODNICZACY
Rad. Miejskiej w Brwinowie
Sławomir Rakowiecki
Sławomir Rakowiecki