

Uchwała nr LXXI/662/2010
z dnia 29 października 2010 r.
Rady Miejskiej w Brwinowie

w sprawie nadania nazwy ulicy stanowiącej drogę wewnętrzną w miejscowości Domaniew

Na podstawie art. 18 ust. 2 pkt 13, 40 ust. 1 ustawy z dnia 8 marca 1990 r. o samorządzie gminnym (tekst jednolity Dz.U. z 2001r. Nr142, poz. 1591 z późn. zm.) i art. 8 ust. 1a ustawy z dnia 21 marca 1985 r o drogach publicznych(tekst jednolity Dz. U. z 2007 r. Nr 19 poz. 115 ze zm.) – Rada Miejska w Brwinowie za zgodą i na wniosek właściciela drogi uchwala, co następuje:

§ 1

Drodze wewnętrznej składającej się z działki nr ew. 95/5 położonej we wsi Domaniew, nadaje się nazwę „**Jesienna**”.

§ 2

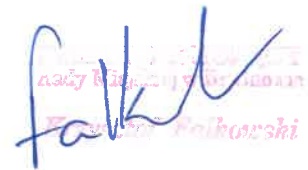
Szczegółowe położenie ulicy wymienionej w § 1 przedstawia mapa stanowiąca załącznik do niniejszej uchwały.

§ 3

Wykonanie uchwały powierza się Burmistrzowi Gminy Brwinów.

§ 4

Uchwała wchodzi w życie po upływie 14 dni od dnia jej ogłoszenia w Dzienniku Urzędowym Województwa Mazowieckiego.


Rada Miejska w Brwinowie
Falkowski

WYKAZ POWIERZCHNI

Dane z ewidencji gruntów		Nomenklatura prawna	Nr proj. działki	w granicach	powierzchnia w ha
Obręb	Nr j. rej.				
Domaniew 03	G.17	95	KW 66280	A-1-3-2-6-5-A	0,1064
				5-6-9-12-11-5	0,0900
				11-12-16-15-11	0,0900
				15-16-17-20-19-15	0,0900
				2-3-4-7-10-13-18-21-20-17-16-12-9-6-2	0,1015
				19-20-21-22-D-E-19	0,0216
				1-B-8-7-4-3-1	0,1098
				7-8-14-13-10-7	0,1200
				13-14-C-22-21-18-13	0,1326
				A-B-C-D-E-A	0,8619

Powierzchnia słownie: osiem tysięcy sześćset dziewięćdziesiąt metrów kwadratowych.

Uwaga.

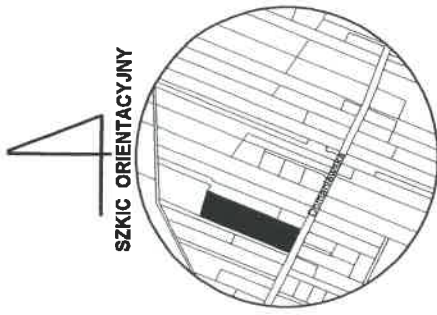
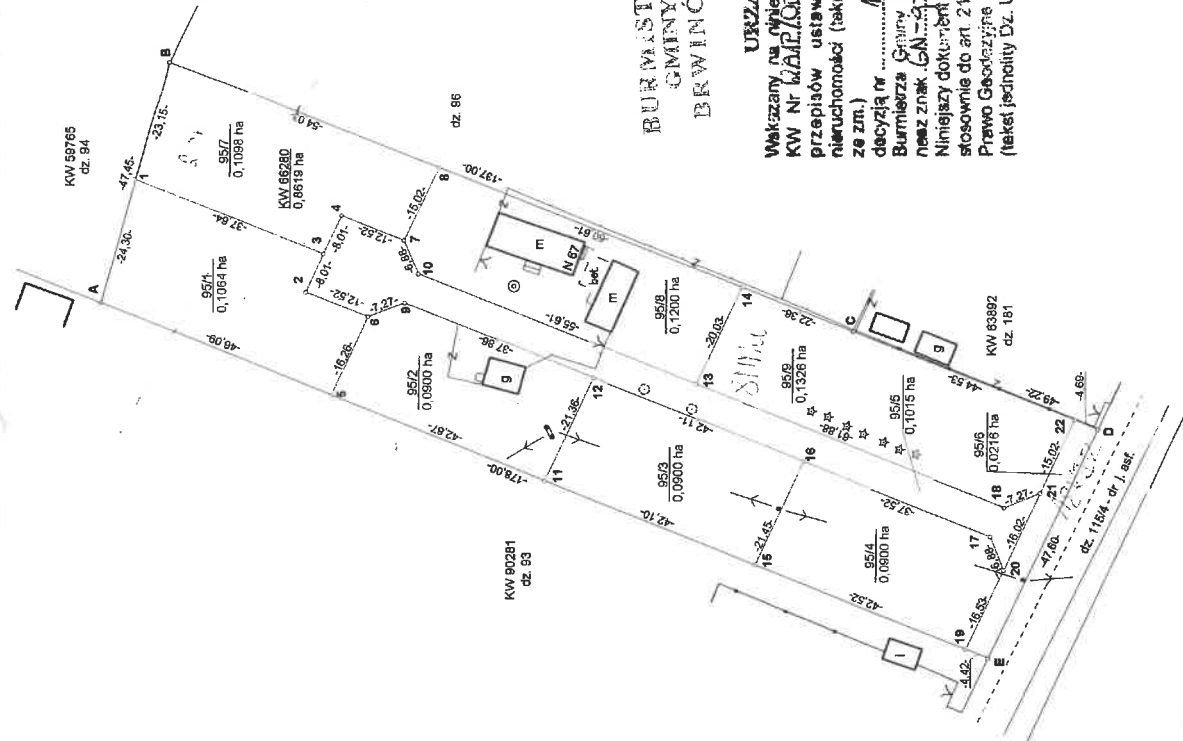
Powierzchnia działki ewidencyjnej 95 zapisanej w KW 66280 wynosi 0,8619 ha, a nie 0,86 ha jak podano w w/w KW.
 Projektowana działka 95/6 przeznaczona na przyłączenie do dz. ew. 115/4 (poszerzenie drogi publicznej).
 Projektowana działka 95/5 przeznaczona na drogę wewnętrzną.

**BURMISTRZ
 GMINY
 BRWINÓW**

**URZĄD GOSPODARSTWA
 NIERUCHOMOŚCI
 W WIEJSZYM MIASTECZKACH**
 KW Nr 66280/03 - zapis w KW 66280/03
 Wskazany na podstawie mapy podległej podległości
 przepisów ustawy z dnia 21.03.1997 r. o gospodarce
 nieruchomości (tekst jednolity Dz. U. z 2004 r. Nr 261 poz. 2603
 ze zm.)
 decyzją nr 11/10
 Burmistrza Gminy Swinow z dnia 27.01.2010 r.
 niez znak GN 14.2010.11.2/10
 Niniejszy dokument służy za podstawę wpisu do księgi wieczystej
 stosownie do art. 21 ustawy z dnia 17 maja 1999 r.
 Prawo Geodezyjne i Kartograficzne
 (tekst jednolity Dz. U. z 2006 r. Nr 240 poz. 2027)

Z up. Burmistrza Gminy Swinow
 p.o. Zuzanna Krawczyńska
 Geodeta i Nieruchomościom
Zuzanna Krawczyńska

21.03.1997 r. WIAKOWE W BRWINOWIE
 Burmistrz Gminy Swinow, Departament Geodezyjny i Kartograficzny
 Na podstawie art. 19 ust. 2 i art. 21 ustawy z dnia 17 maja 1999 r.
 Prawo Geodezyjne i Kartograficzne (tekst jednolity Dz. U. z 2004 r. Nr 261 poz. 2603 ze zm.)
 postanowił: przekazać do księgi wieczystej (KW) Nr 66280/03
 działkę ewidencyjną o powierzchni 0,8619 ha, stanowiącą
 część nieruchomości, stanowiącą: działkę, stanowiącą:
 część, stanowiącą:
 13 LIP 2010 035-45/2010
 Z up. Starosty
mgr inż. Karol Węsierski
 gł. spec. d/s kontr. geod.



SKALA 1:10000
 N

Mapa
 z projektem podziału
 nieruchomości ujętej w KW 66280

P = 0,8619 ha

woj. mazowieckie
 pow. pruszkowski
 gm. Brwinów
 obr. Domaniew

wykonana: Anna Biela
 Kierownik roboty: Wiesław Sienk
 Władysław Sienk
 ul. Piłsudskiego 77/85
 05-832 Brwinów, ul. Świdwie 9
 Brwinów
 KERG: 035-602010
 11.06.2010 r.